

ROUSSILLON

COUVERTURE AUTOMATIQUE IMMERGÉE



© Espace Piscine 66

- Discrétion & élégance
- Préserve intégralement l'espace autour de la piscine
- Pour piscine neuve ou existante
- Caillebotis hors d'eau ou immergé



FLUIDRA

Pourquoi choisir la Couverture Automatique ROUSSILLON



UNE SÉCURITÉ ASSURÉE

La couverture automatique immergée ROUSSILLON assure une sécurité optimale du bassin. Répond à la norme **NF P90-308** selon le système de sécurité choisi :

- **Système de sécurité en INOX**, la couverture est conforme si & seulement si la **largeur intérieure du bassin est supérieure ou égale à 2,30 m.**
- **Système de sécurité en ABS**, la couverture est conforme si & seulement si la **largeur intérieure du bassin est supérieure ou égale à 2 m.**

Des brides ultra résistantes à fixation murale ou sur arase ferment et sécurisent définitivement la piscine. Une fois attachées, l'accès à l'eau devient impossible*.

La couverture ROUSSILLON, une fois fermée, protège également le bassin des impuretés : feuilles, pollen, poussière...

Enfin, elle assure une barrière thermique : réduit l'évaporation de l'eau et la perte de chaleur. Faites le choix de lames en polycarbonate, elles vous permettront de gagner en température.

DES ATOUTS TECHNIQUES ET PRATIQUES



Facilité d'utilisation : grâce à sa motorisation et, en un simple tour de clé ou depuis votre SmartPhone via l'App Cover Connect, la couverture s'enroule et se déroule facilement en 3 minutes environ.

Ses roulettes, de part et d'autre de la première lame du tablier, assurent un guidage parfait. Evitent ainsi tout frottement et risque de détérioration du bassin.

Tranquillité : équipée de série d'un système de fin de course, une fois la fermeture enclenchée, **l'arrêt de la couverture se fait automatiquement en fin de bassin.**

Une parfaite adaptation aux évolutions du marché : pour les utilisateurs qui ont opté pour un traitement de l'eau avec électrolyseur au sel, chaque modèle est équipé de série d'un contact dédié à la gestion de l'appareil de dosage. Selon les consignes que vous aurez données à l'électrolyseur, la production de chlore sera gérée automatiquement selon que la couverture automatique est ouverte ou fermée.



UNE FABRICATION FRANÇAISE ET ESTHÉTIQUE



Chaque accessoire composant nos couvertures est étudié pour être de qualité, esthétique & durable.

- Axe d'enroulement de diamètre 146 et 196 mm en aluminium, 300 mm en inox.
- Large choix de coloris de lame en PVC traité anti-UV et anti-tache ou en POLYCARBONATE. Les sangles des systèmes de sécurité en Inox sont élégamment assorties à la teinte des lames.
- Enfin, dans ce même souci de finition, poutrelles & caillebotis s'accordent à l'ensemble par le choix des matières, des dimensions & coloris.

* **Important :** une couverture de sécurité ne se substitue pas au bon sens, ni à la responsabilité individuelle. Elle n'a pas non plus pour but de se substituer à la vigilance des parents et / ou des adultes responsables qui demeure le facteur essentiel pour la protection d'autrui et notamment des jeunes enfants.

La Couverture Automatique ROUSSILLON est Polyvalente



CAILLEBOTIS HORS D'EAU

CAILLEBOTIS IMMERGÉ

MOTORISATION DISPONIBLE

HORS D'EAU

MOTEUR FIL D'EAU

Le moteur se trouve au-dessus du niveau de l'eau, sous le caillebotis. Il est préconisé de maintenir un niveau d'eau de 12 cm sous la margelle.



Motorisation reconnue comme la plus efficace, s'adapte sur un bassin existant ou neuf. Installation & intervention facilitées.



Bassin
(dim intérieur) :
6 x 12 m maxi



Moteur :
Moteur logé entre le caillebotis et la ligne d'eau avec cascade pignon jusqu'à l'axe
AVEC Fin de course

HORS D'EAU / IMMERGÉ

MOTEUR DANS L'AXE

Avec un moteur placé dans l'axe immergé, ce choix est idéal pour les piscines en rénovation.



Facilité d'installation sur paroi ou sur arase. Polyvalent, il s'adapte aux bassins existants ou en création.



Bassin
(dim intérieur) :
8 x 12 m maxi



Moteur :
Tubulaire IP68
AVEC Fin de course

HORS D'EAU / IMMERGÉ

MOTEUR EN FOSSE SÈCHE

Le moteur se situe dans un espace dédié à l'extérieur de la piscine, dans un coffre sec. Cette zone doit être prévue à la construction du bassin. L'étanchéité du moteur est assurée par une traversée de paroi.



Cette solution offre l'avantage d'un accès facile au moteur lors d'éventuelles opérations de maintenance. S'adapte aux grandes dimensions de bassin.



Bassin
(dim intérieur) :
11 x 20 m maxi

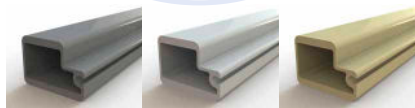


Moteur :
Moteur logé dans un coffre sec hors du bassin. IP55
AVEC Fin de course

POUTRELLE DISPONIBLE

POUTRELLE EN ALUMINIUM LAQUÉ

• 3 COLORIS :



Pour caillebotis
HORS D'EAU
Bois & Aluminium

• 2 HAUTEURS : 110 ou 70 mm suivant la largeur du bassin et la hauteur du niveau d'eau désiré

Fixation sur paroi ou sous margelle.



POUTRELLE POLYESTER RENFORCÉ EN FIBRE DE VERRE

Pour caillebotis
IMMERGES
Bois, Inox & PVC


Coloris grise : Non visible dans le bassin

• HAUTEUR : 200 mm.

Fixation sur paroi à l'aide d'un boîtier inox 316L.

CAILLEBOTIS DISPONIBLE

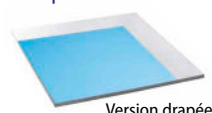
HORS D'EAU

- En Aluminium épaisseur 28 mm 3 COLORIS : 
- En bois exotique épaisseur 25 mm



IMMERGÉ

- En Bois Exotique
- En Inox AISI 316L
- En PVC à carrelé ou à draper de PVC armé



Version drapée



Version carrelée

ROUSSILLON, LES COMPOSANTS :



LES LAMES DE COUVERTURE AUTOMATIQUE

Les lames sont un composant qui font partie intégrante de la couverture automatique immergée. Elles se doivent conformes à la norme, esthétiques & durables.

2 choix de finition de lame, en **PVC** ou **POLYCARBONATE**. Quel que soit votre choix, elles garantissent :

- une conformité à la norme,
- une résistance aux UV et aux chocs,
- un profilé de lame épuré et une large gamme de coloris pour parfaire avec l'environnement,
- une excellente flottabilité et une garantie de 3 ans,
- une compatibilité avec un traitement de l'eau par électrolyseur au sel.

Les lames en PVC s'avère le choix premier constaté cependant, les lames en **POLYCARBONATE** garantissent par leur conception une résistance supérieure :

- **Aux chocs**, environ 8 fois plus que celle en PVC (test de conformité essai grélon 45mn).
- **À la température**, point de déformation (VICAT) à 140° contre 80° sur une lame PVC.
- **Au temps**, très bonne tenue au vieillissement.

> Les lames en **POLYCARBONATE** participent au **CHAUFFAGE DE L'EAU**

> Compatibles **TOUT TRAITEMENT DE L'EAU** hors brome

PVC Gris Médium

PVC Gris

PVC Blanc

PVC Sable

Première lame avec roulette de guidage pour enroulement sur axe.

Polycarbonate Bleu Translucide / Noir Bouchon Translucide Bleu

Polycarbonate Gris Métallisé / Noir Bouchon Transparent

Polycarbonate Transparent / Noir Bouchon Noir



LES SYSTÈMES DE SÉCURITÉ

À fixer sur paroi ou sur arase

Un système boucle avec sangle en tissu



Tissu blanc + boucle blanche en PVC

Système en ABS



Système de sécurité à fixer sur paroi



Système de sécurité à fixer sur arase



Sangles de sécurité

Système en INOX

Boucle en INOX 316 L + sangle en pvc à la couleur de la lame



Blanche



Sable



Gris



Gris médium

OPTION COVER CONNECT

COVER CONNECT combine un boîtier de commande mural sans fil + une borne d'appairage Bluetooth pour application mobile gratuite et sans engagement.

Conforme à la norme, il vous permettra d'ouvrir et fermer votre bassin depuis votre smartphone ou depuis le boîtier sécurisé, **PLUS BESOIN DE CLÉ!**

Demandez la documentation de COVER CONNECT!



Application mobile
COVER CONNECT